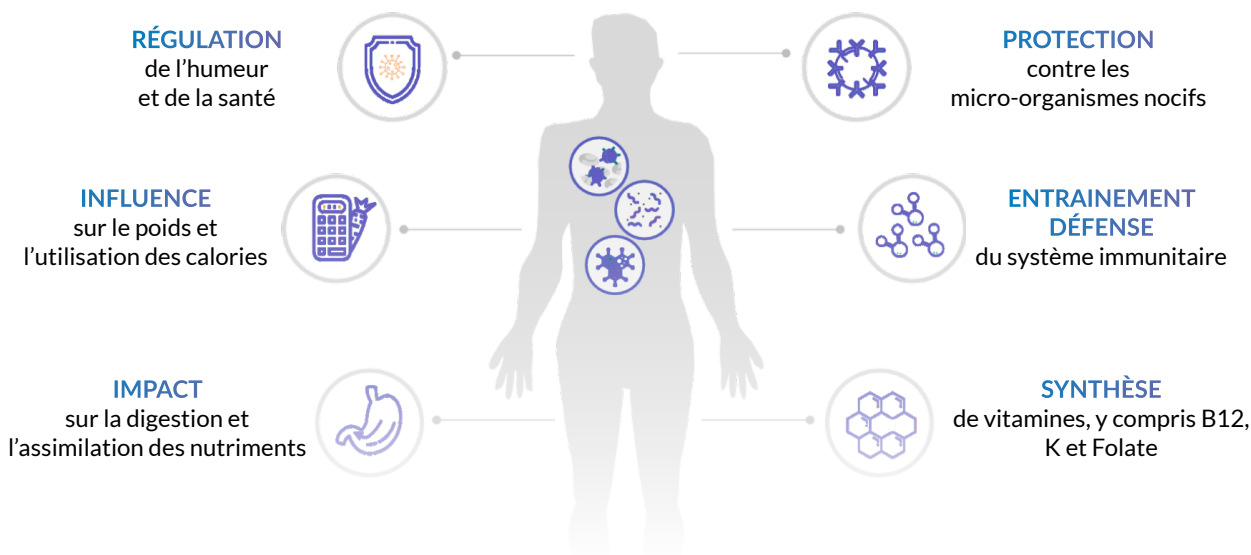


Et si le secret de votre bien-être se trouvait dans votre intestin ?



À découper

> Commander <



En ligne sur
www.physiosens.fr



Par téléphone au **04 67 65 75 18**

Du lundi au vendredi - 9h à 13h et 14h à 18h
(17h le vendredi)



Par courrier **PHYSIOQUANTA**

Règlement par chèque à l'ordre de **Physioquanta**.
Pour cela, adressez-nous ce bon de commande accompagné de votre règlement

Merci de remplir les champs obligatoires*

Nom* : Prénom* : Adresse* :

CP* : Ville* : Tél* : Mail* :

Désignation	Tarif	Quantité	Total
Kit découverte (1 kit)	189€		
		Sous-Total	
		Frais de port	Offerts
		Remise thérapeute ¹	-20€ supp / Kit
		TOTAL	



¹ Avec votre code thérapeute et votre code promo **OFFRE20** Bénéficiez d'une réduction de 20 €

PHYSIOQUANTA 1 TER rue de la Garrigue - ZA du Bosc - 34130 MUDAISON
RCS Montpellier : 484 613 310



1

HAUTE TECHNOLOGIE DE SEQUENÇAGE À HAUT DÉBIT

À réception de votre prélèvement au laboratoire, l'ADN biologique est extrait de votre échantillon de selles et converti en ADN numérique grâce au procédé biotechnologique ultra-moderne de « séquençage à haut débit ».

Notre Laboratoire tient donc uniquement compte de l'ADN de vos bactéries et non de celui de votre organisme.

2

VOTRE PROFIL PERSONNALISÉ

L'ADN numérique de vos bactéries est ensuite comparé aux gènes de toutes les bactéries connues, ce qui permet d'établir le profil de votre microbiote qui peut ensuite être analysé et interprété.

3

UNE INTERPRÉTATION SCIENTIFIQUEMENT PROUVÉE

Nos scientifiques disposent d'une base de données composée de plus de 6 000 études scientifiques menées à travers le monde sur la flore intestinale, et qui ne cesse de s'étoffer. L'interprétation de votre profil repose sur ces connaissances scientifiquement fondées et sur des algorithmes d'apprentissage automatique.

4

DES VALEURS DE RÉFÉRENCE QUI VOUS CORRESPONDENT

Parce que nous sommes tous uniques, notre Laboratoire n'analyse pas vos taux à l'aide de valeurs de référence universelles, mettant dans le même groupe végétariens et omnivores, jeunes de 18 ans et seniors de 80 ans.

Au contraire, votre profil est comparé à un sous-groupe en bonne santé qui vous correspond. Notre laboratoire vous fournit donc des indications beaucoup plus précises selon votre profil.

GniomCheck n'est pas un produit médical, mais un produit lifestyle. Ni les informations fournies par notre Laboratoire ni le probiotique recommandé, ne sauraient se substituer à des conseils médicaux.